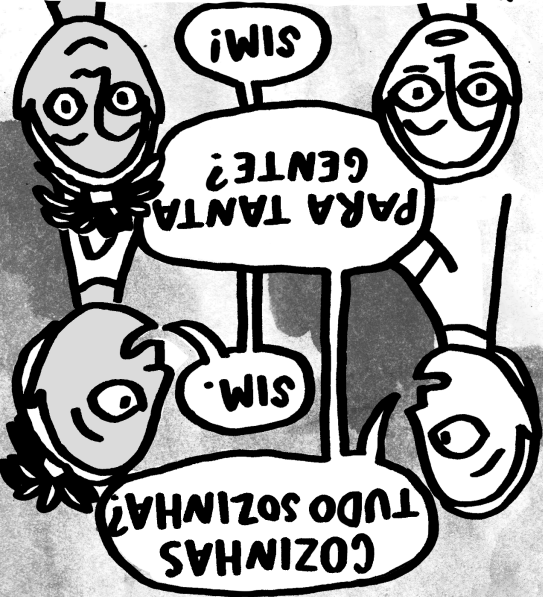
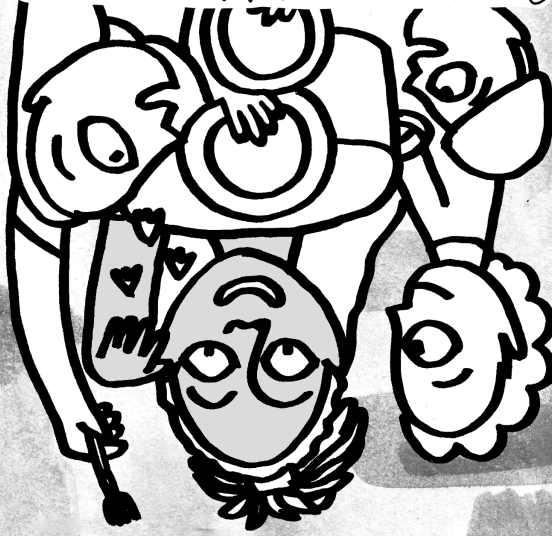


Elle tornou-se uma mulher independentemente dedicada, que cuida dos que a rodeiam. Da sua determinação, nasceu a Cozinha - Associação Cultural Filó - Portuguesa - um espaço aberto a toda a gente.



Por onde passou, Elle trabalhou como cozinheira, em cafés, estalagens de contínuas civis e associações. Teve, no Porto, e especialmente na cidade de Lagos, festas, que diariamente a preenchem pelas suas cozinhas e conselheiras de amigos.



Em 14 anos, a jovem civil levou a sua família a fugir, como outros tantos refugiados. Vagaram, ao acaso, por muitas em covas e acedidos por militares da oficialidade de El. de meir de cas, a família de Elle escolheu Portugal como destino, regressando às raízes de seu padroeiro.



de infância foi passada em Angola, entre crianças e brincadeiras de rua. Aos 10 anos, saiu da escola para ir trabalhar, mais concretamente como ama de famílias portuguesas.



Por onde passa, mistura sabores, transforma comunidades e cria novas famílias de amigos.

#4 coleção
AS BRAVAS
histórias de mulheres que nos inspiram

O Enxoval: Tempo e Espaço de Resistência é um projecto sobre Igualdade de Género promovido pela PELE, no âmbito da Iniciativa PARTIS - Práticas Artísticas para a Inclusão Social da Fundação Calouste Gulbenkian.

Sigam-nos:
FB - EnxovalPele
www.apele.org
pele.associacao@gmail.com

ilustração: Clara São



áudio de Filó, a Cozinheira de Afectos

Filó,
a cozinheira
de afectos



Maria Filomena Manuel, mais conhecida como Filó, a mais velha de seis irmãs, nasceu em Angola, na tribo Mamula.



Filó



considem-me
para dançar!"

"se me querem
ver feliz,"

a Cozinha de Afectos