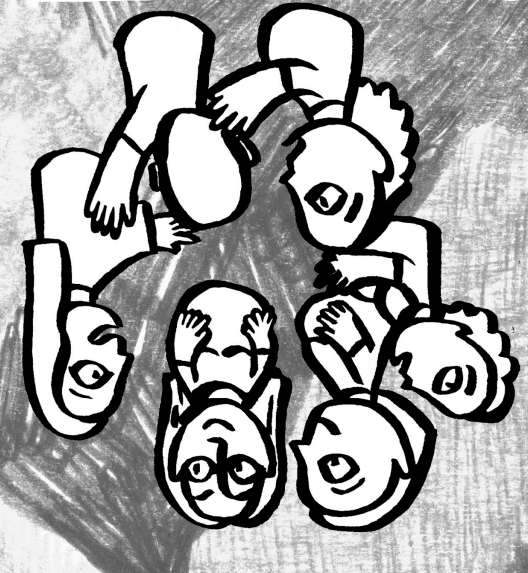
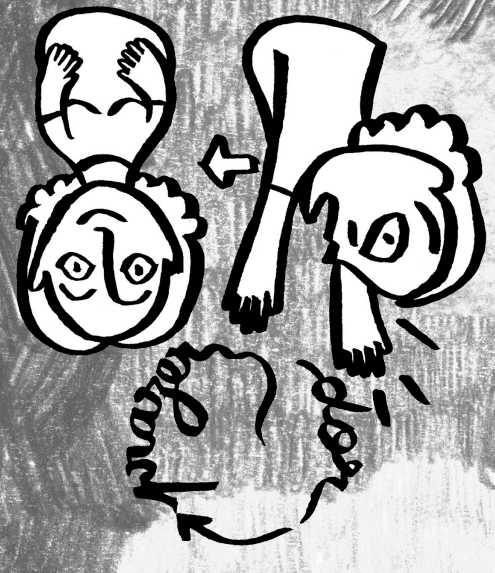
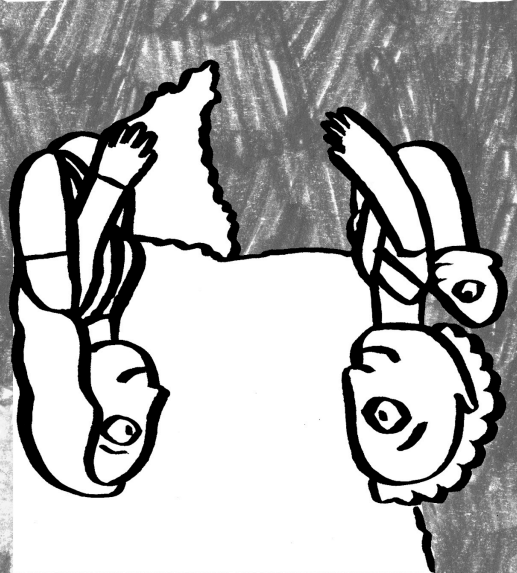


Carla Carla, ser doula é uma forma de estar na vida, de ouvir e sentir. De apoiar de uma forma profissional e actual e que as mulheres sempre figuram umas com as outras.

Éte dar apoio físico e emocional, a sua missão é ajudar a uma travagem que é preciso ser feita para descomburir a ideia de partir ao nível da der, de apoiar e da força de cada mulher.

Sua ideia de formar mulheres nos seu caminho de doulas, tem origem na sua experiência e o seu trabalho com as mulheres locais e com a sua natureza essencial.

Carla acredita que as doulas podem apoiar mulheres de forma profissional.

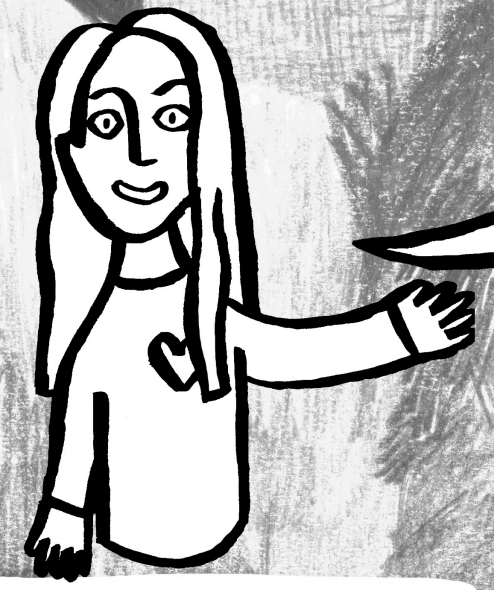


FIZ A FORMAÇÃO DE DOULA PARA ENTENDER O MEU PRIMEIRO PARTO E ACABEI POR ENCONTRAR UM CAMINHO PARA A VIDA!



Desde então, acompanha mulheres ou casais numa gravidez ou num parto, preparando a chegada de um novo ser, num equilíbrio entre conhecimento e sensibilidade.

Carla,
A GUARDIÃ DO NASCIMENTO



À Carla é mãe, amiga, cuida e deixa-se ser cuidada. Jornalista de formação, acabou por abraçar uma nova profissão: doula.

#5 coleção
AS BRAVAS
histórias de mulheres que nos inspiram

O Enxoval: Tempo e Espaço de Resistência é um projecto sobre Igualdade de Género promovido pela PELE, no âmbito da Iniciativa PARTIS - Práticas Artísticas para a Inclusão Social da Fundação Calouste Gulbenkian.

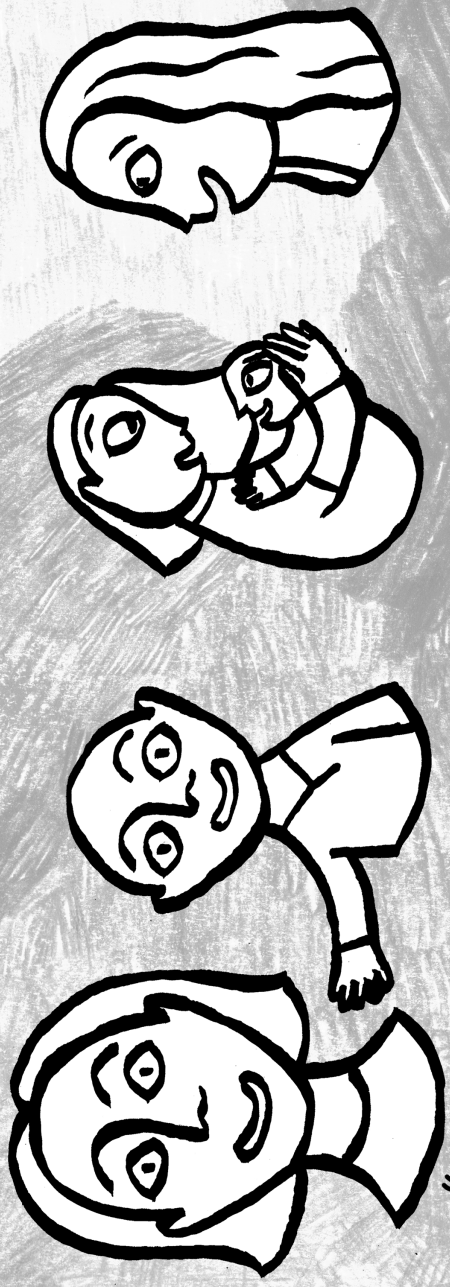
Sigam-nos:
FB - EnxovalPele
www.apele.org
pele.associacao@gmail.com

ilustração: Clara Não

pele FUNDAÇÃO CALOUSTE GULBENKIAN



áudio de Carla,
a Guardiã do Nascimento



"Sei, como terapeuta, a importância de nascer bem."



"Sei, como mulher, a importância de um parto empoderado."



juntas

Sei, como doula, que uma mulher que consegue conquistar o seu parto pode passar a acreditar mais em si própria.